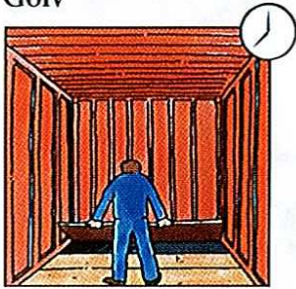


# En isolerande tanke...

## Golv



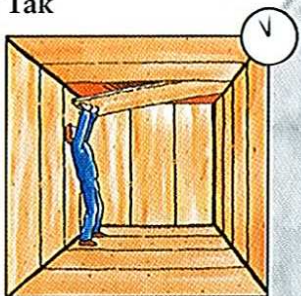
Lägg in golvelementen, skruva fast samt montera väggskena.

## Väggar



Placera väggelementen i skenan och skruva/spika ihop.

## Tak

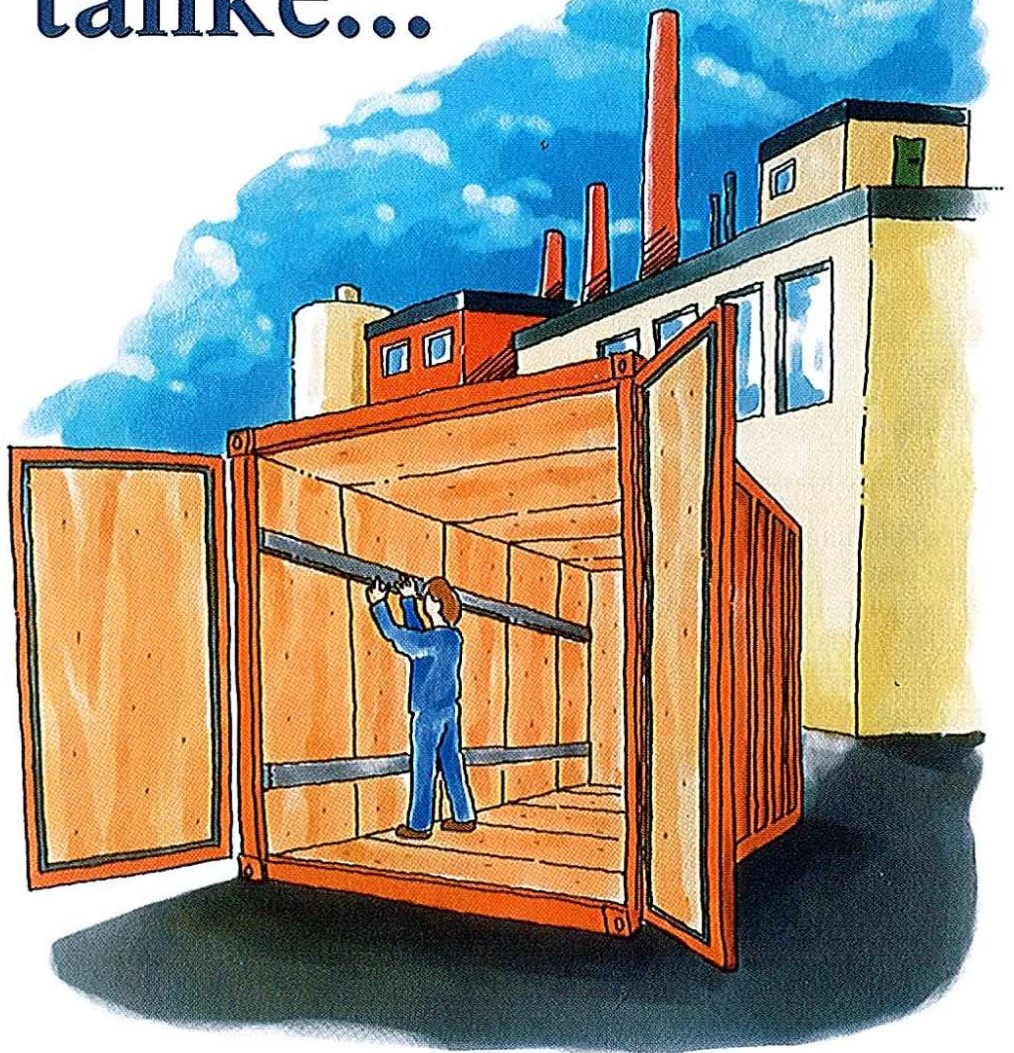


Montera takskenan.  
Lyft upp takelementen  
och skruva/spika ihop.

## Dörrar



Skär till dörrelementen.  
Skrivas fast till ram.



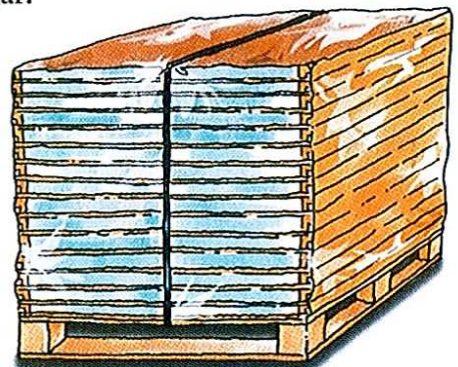
En container har ju "bara" plåtväggar och stänger därför inte ute köld eller värme. Däremot är det lätt att åstadkomma en effektiv isolering om det är ett varmbonat utrymme som behövs.

Exempelvis en verkstad för byggarbetsplatsen, en radiostation för mobiltelefoni, ett kontor, förråd eller slakthus. Det är bara fantasin som begränsar.

Ett exempel, till en 20' container åtgår:

- 12 st Väggelement
- 5 st Takelement
- 1 sats monteringsckenor
- 1 sats monteringskruv
- Monteringsanvisning
- 2 st Dörrelement

Tillval  
5 st Golvelement



 **NORDFARBO**

# Exempel på användningsområden

## Ytmaterial:

Plåt, plywood, board, laminat

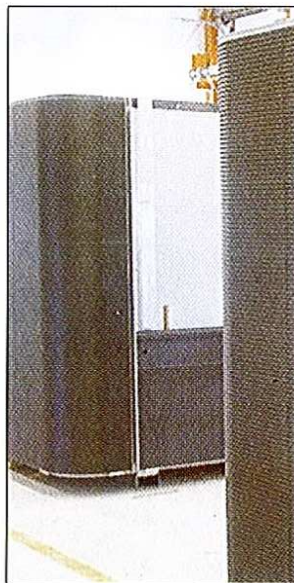
U-värden: 0,25-0,6 W/m<sup>2</sup> °C

Hållfasthetsklasser: 100-600 kg/m<sup>2</sup>

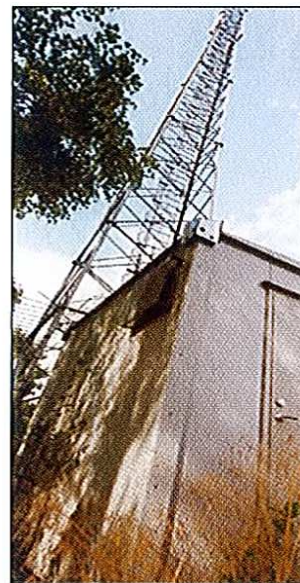
## Speciallösningar:

Ring oss –

vi specialsyr efter Era behov.

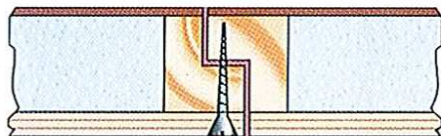


Teknikbyggnad

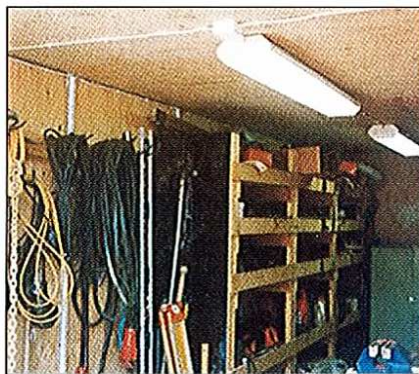


Mobiltelefonstation

## BYGGIS



- 12 mm plywood
- 35 mm eps isolering
- 3,2 mm board



Förrådscontainer



Miljöstation

- Levererat till ca 2500 containers de senaste 8 åren
- Inga specialverktyg behövs för montaget
- Inga håltagningar genom containerns ytterplåt
- Finns kompletta satser till 8 - 40 fot containers
- Skruv samt montageprofiler ingår
- Montage av hyllor, kabelstegar, belysning m m kan göras direkt i vägg eller tak utan att förstärkning behöver göras
- Leveranstid 1-2 veckor från order

Ring, mejla eller faxa – IDAG för pris och leveranstid:

Faxa in er

**INTRESSEANMÄLAN**

på faxnr 0612-221 68 så hör vi av oss!

Namn .....

Telefonnr .....

**NORDFARBO**

Hammar 3015, 870 52 Nyland  
Tfn 0612-228 65 • Fax 0612-221 68  
mail@nordfarbo.se • www.nordfarbo.se